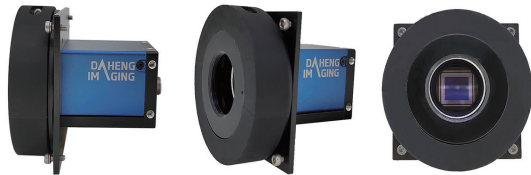


水星二代 PRO 系列相机

ME2P-1230-9GM/C-P-VF8



- 移轴相机，镜头与 sensor 平面角度 0~8 度可调（垂直）
- 侧拍时，增加相机景深
- 1230 万像素，1.1" 全局曝光 CMOS 传感器
- 支持极小曝光模式
- 高分辨率，高质量图像，功能丰富，满足多种需求
- 兼容 GenICam™ 和 GigE Vision®
- 千兆以太网接口，支持 PoE

水星二代家族 PRO 版相机（ME2P-G-P）是大恒图像推出的高分辨率工业数字相机，PRO 版支持更加丰富的功能，可输出更高质量图像。ME2P-1230-9GM/C-P-VF8 是大恒图像最新推出的移轴相机，相机镜头与 sensor 平面角度 0~8 度可调（垂直），侧拍时可增加相机景深，适于需要倾斜拍摄的情况下。相机采用 Sony IMX304 CMOS 感光芯片，通过 GigE 数据接口进行图像数据的传输，支持 Power over Ethernet，集成 I/O (GPIO) 接口，提供线缆锁紧装置，并且相机四面设有螺钉安装孔位，可以在不同结构下灵活安装，是高可靠性、高性价比的工业数字相机产品。

ME2P-1230-9GM/C-P-VF8 性能出色、小巧轻便、功能丰富、安装及使用方便，适用于工业检测、医疗、科研、教育以及安防等领域。

功能特性

- 相机镜头与 sensor 平面角度 0~8 度可调（垂直）
- 两种曝光时间模式：标准曝光模式 / 极小曝光模式
- 增益、曝光时间及白平衡可编程设置（白平衡功能仅对彩色相机有效）
- 自动增益、自动曝光、自动白平衡（自动白平衡仅对彩色相机有效）
- 四种工作方式：单帧采集 / 连续采集 / 软触发采集 / 外触发采集
- 触发类型：帧开始（Frame Start） / 帧高速连拍开始（Frame Burst Start）
- 两种曝光模式：定时曝光模式（Timed 模式）和触发宽度曝光模式（TriggerWidth 模式）
- 支持计数器、定时器、查找表、参数组功能
- 支持 Gamma、锐化、黑电平、平场校正、静态坏点校正功能
- 支持像素抽样（Decimation）、Binning、水平镜像、垂直镜像、数字移位功能
- 黑白型号相机支持降噪功能
- 彩色型号相机支持环境光源预设、颜色转换、饱和度调节功能
- 支持调节包长、包间隔、预留带宽，优化多机同时采集传输
- 支持取消参数组，可扩大曝光、增益、白平衡等参数的参数范围值
- 提供 16KB 用户数据区，保存算法系数、参数配置等
- 支持 GenICam™ 和 GigE Vision®，可直接连接 HALCON、MERLIC、LabVIEW 等第三方软件
- 符合 CE 和 RoHS 认证
- 驱动已针对 32bit / 64bit Windows 优化，并支持 Linux、ARMv7、ARMv8 和 Mac OS 等操作系统及架构
- 免费的 SDK 和丰富的二次开发实例源码

